

開港110周年 Shimizu Port News

—第48号—

平成21年9月25日発行

静岡県清水港管理局

ポートセールスシーズン到来 清水港物流視察会開催!!!

平成21年9月10日（木）および9月16日（水）、清水港ポートセールス実行委員会（静岡県・静岡市・清水港利用促進協会）は、日本平ホテルにおいて平成21年度清水港物流視察会（9/10 東中部・9/16 西部）を開催しました。視察会では清水港利用促進協会副会長による開会のあいさつの他、清水港開港110周年記念デジタルブックダイジェスト版の上映や清水港管理局による「清水港の概要」説明、名古屋税関清水支署による「税関業務」の説明等が行われました。

また午後からはバス及びバイプロムナード号を使い、陸上・海上双方から直接現地を視察しました。



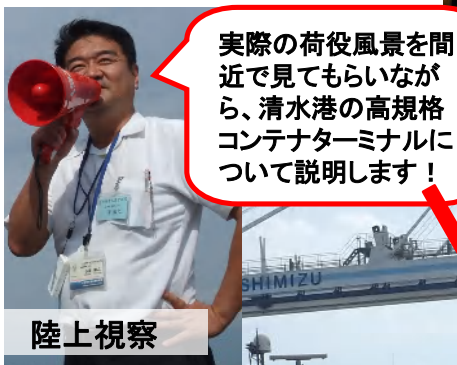
望月清水港利用促進協会副会長による開会の挨拶



遠藤清水港管理局次長による清水港概要説明



西尾清水税関支署統括官による税関業務の説明



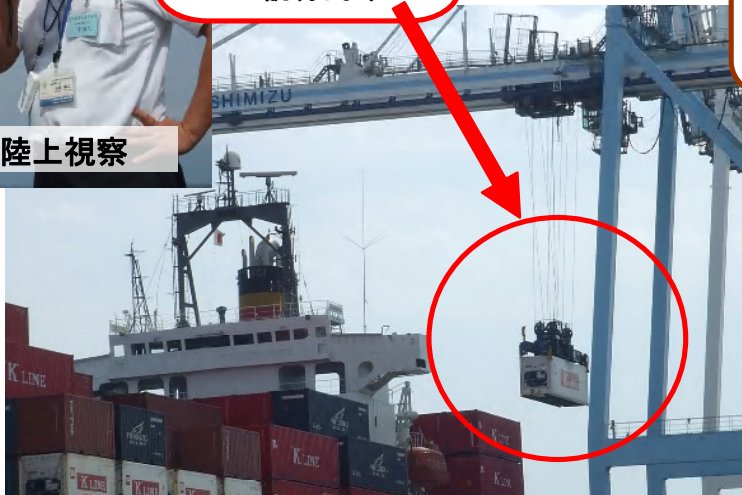
実際の荷役風景を間近で見てもらいながら、清水港の高規格コンテナターミナルについて説明します！

陸上視察

9/16の西部視察会には約100名の荷主企業の方々が参加してくれたんだ♪



9/10の東中部視察会には約130名の荷主企業の方々が



海上視察



清水港管理局

<http://www.portofshimizu.com>

お仕事拝見!

～総務課 岡田副主任に密着～



岡田副主任

総務課は、会計・防災・建設業・庁舎管理など様々な業務を行っています。今回は、9月1日(火)に実施した『静岡県総合防災訓練』の様子を紹介します!



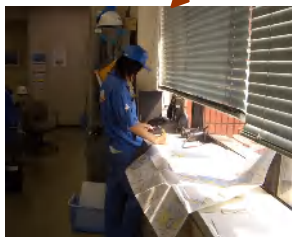
本部には局長はじめ、各課課長等責任者が詰め、あらゆる事態に対応できる体制をとっていたよ!



本部からあらゆる指示が!

訓練概要

東海地震を想定した全県ベースの訓練。清水港管理局では、港の安全を確保するため、(想定)被害情報の収集訓練や、各所の点検・パトロールを実施しました。



無線による情報収集



HPを活用した災害広報



海上からの安全確認



上屋・岸壁等の損傷確認



機動力を活かした自転車部隊

みんなで港を守ります!

次号紹介

特集: 「帆船「日本丸」「海王丸」2隻同時入港」

～10/15(木) から10/19(月) に10年ぶりに2隻同時入港する帆船「日本丸」「海王丸」について紹介します～



☆みなさまからのご意見やお問い合わせはこちらまで☆
〒424-0922 静岡県清水区日の出町9-25 清水港管理局 企画振興課
TEL054-353-2203 FAX054-354-0380
e-mail : port@mail.wbs.ne.jp



清水港管理局

<http://www.portofshimizu.com>